



الهيئة العامة للإحصاء
General Authority for Statistics



المنصة الاقتصادية

دليل المستخدم

2024

جدول المحتويات

03	المقدمة
04	أهداف منصة البيانات الاقتصادية
05	استخدام منصة البيانات الاقتصادية
07	استخدام البيانات الإحصائية على المنصة
14	اتصل بنا
16	معلومات أخرى

المقدمة

منصة البيانات الاقتصادية هي منصة مختصة بالشأن الاقتصادي السعودي، وتُعد قاعدة بيانات شاملة لجميع البيانات والمؤشرات الإحصائية الاقتصادية في المملكة، وتوفر المنصة بيانات إحصائية عن: الأسعار، والطاقة، والناتج المحلي، والتجارة الدولية، وسوق العمل، وإحصاءات الأعمال في المملكة ... وغيرها من الإحصاءات الاقتصادية، وتعرض المنصة البيانات بعدة أشكال تفاعلية، ويمكن للمستخدمين استعراض البيانات من خلال الرسوم البيانية ولوحات المعلومات المتنوعة، هذا ويحتوي كل مؤشر من المؤشرات الاقتصادية التي تعرضها المنصة على عدة أقسام، داخل كل قسم توجد مؤشرات إضافية تقدم معلومات أكثر تخصصية، ويمكن الوصول إلى بيانات كل قسم بيسر وسهولة، وتتيح المنصة الوصول الفوري والعرض الاحترافي لأية مؤشرات اقتصادية مطلوبة، ويتم تحديث المنصة بصورة دورية لضمان بيانات دقيقة ومُحدّثة، وتتميز المنصة بإمكانية جمع البيانات بصورة استباقية من خلال تجميع البيانات الإدارية من مختلف المصادر.



أهداف منصة البيانات الاقتصادية

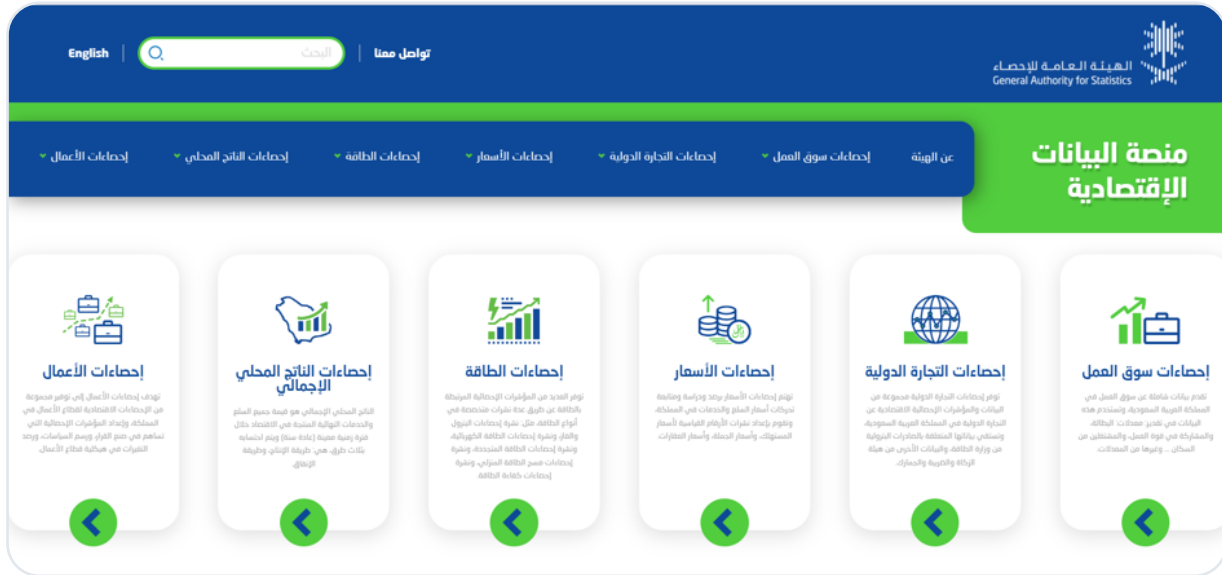
- تيسير فهم حركة الاقتصاد السعودي على الباحثين والمهتمين.
- توفير البيانات الإحصائية الاقتصادية التي تدعم صنع القرار ورسمي السياسات.
- المساهمة في إنجاز تحقيق مستهدفات رؤية المملكة 2030، وتنمية الاقتصاد الوطني.
- توفير المؤشرات الإحصائية والبيانات الوصفية الاقتصادية عن المملكة بكل يسر وسهولة.
- تلبية متطلبات الجهات الحكومية والجهات الأخرى من البيانات الاقتصادية محلياً ودولياً.
- تسخير البيانات الإحصائية الاقتصادية من أجل تكامل الأدوار مع الجهات الحكومية والأفراد.

استخدام منصة البيانات الاقتصادية

1

- استخدام المنصة
- واجهة المستخدم عربي/انجليزي

استخدام منصة البيانات الاقتصادية



شكل 1 - الصفحة الرئيسية

1.1 استخدام المنصة

عندما تريد استخدام المنصة الاقتصادية الخاصة بالهيئة العامة للإحصاء انتقل إلى الموقع الإلكتروني الخاص بها وابدأ باستكشاف واستخدام البيانات الإحصائية الاقتصادية التي توفرها المنصة، والاستفادة من جميع مميزاتنا.

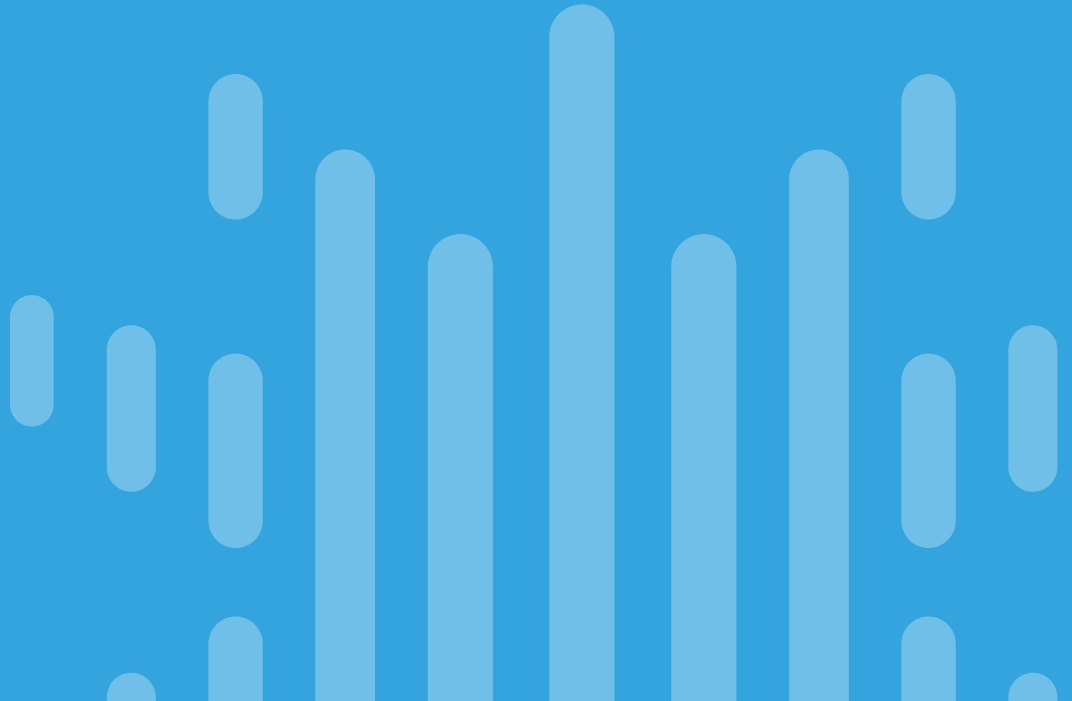
1.2 واجهة المستخدم عربي/إنجليزي

تحتوي واجهة المنصة الاقتصادية على أيقونة للغة يمكن المستخدم من خلالها التبديل بين اللغتين (العربية والإنجليزية) عن طريق النقر على أيقونة اللغة الموضحة في المربع الأحمر في الصورة أدناه.

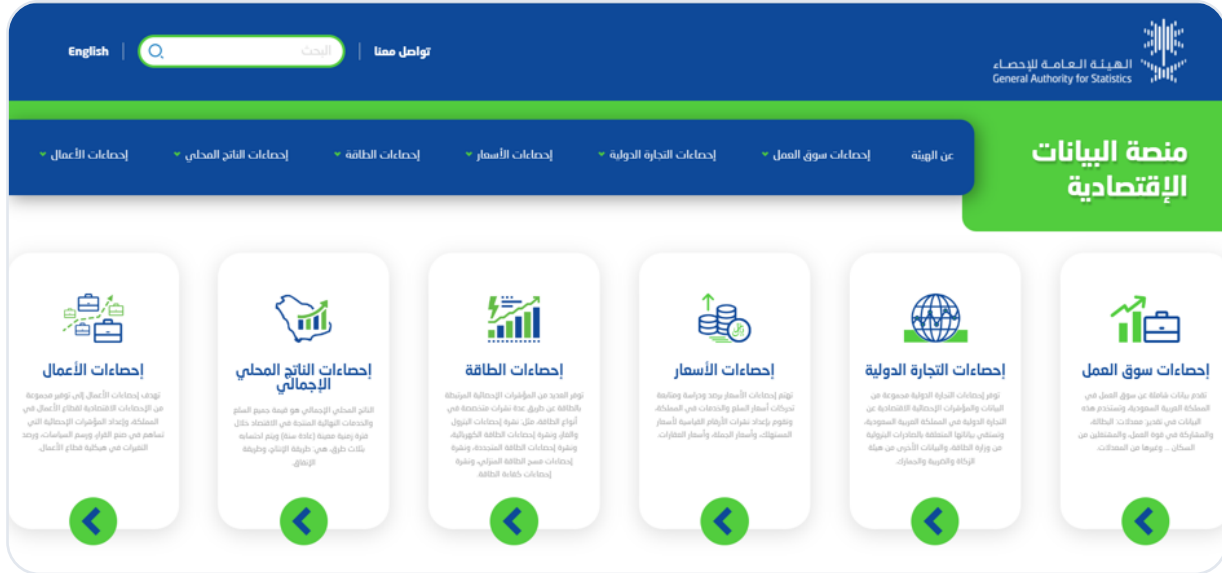
استخدام البيانات الإحصائية على المنصة

2

- الصفحة الرئيسية
- العرض الشجري لقوائم المواضيع الإحصائية



استخدام منصة البيانات الاقتصادية



شكل 2 - الصفحة الرئيسية

2.1 الصفحة الرئيسية

لاستكشاف منصة البيانات الاقتصادية الخاصة بالهيئة العامة للإحصاء يمكنك التنقل في موقع المنصة باستخدام اللوحة الرئيسية. توفر الصفحة الرئيسية عناصر تمكن المستخدم من الوصول إلى البيانات الإحصائية وذلك من خلال:

1. شريط البحث

أدخل كلمة مفتاحية خاصة بالبيانات الإحصائية التي ترغب في العثور عليها، سيتم عرض نتائج المنتجات الإحصائية في صفحة منفصلة تحتوي على الكلمة المفتاحية التي تم إدخالها في شريط البحث.

2. تواصل معنا

في صفحة تواصل معنا، يمكنك العثور على معلومات حول كيفية التواصل مع الهيئة العامة للإحصاء GASTAT.

3. بطاقة الموضوع الإحصائي

توفر بطاقة الموضوع الإحصائي عنوان الموضوع والوصف المفصل له، ويمكن من خلال بطاقة الموضوع الإحصائي عرض جميع المواضيع المتعلقة به بطريقة العرض الشجري التي توفر وصولاً إلى البيانات الإحصائية باستخدام الأدوات والخدمات المتاحة في المنصة.

4. أهم المؤشرات

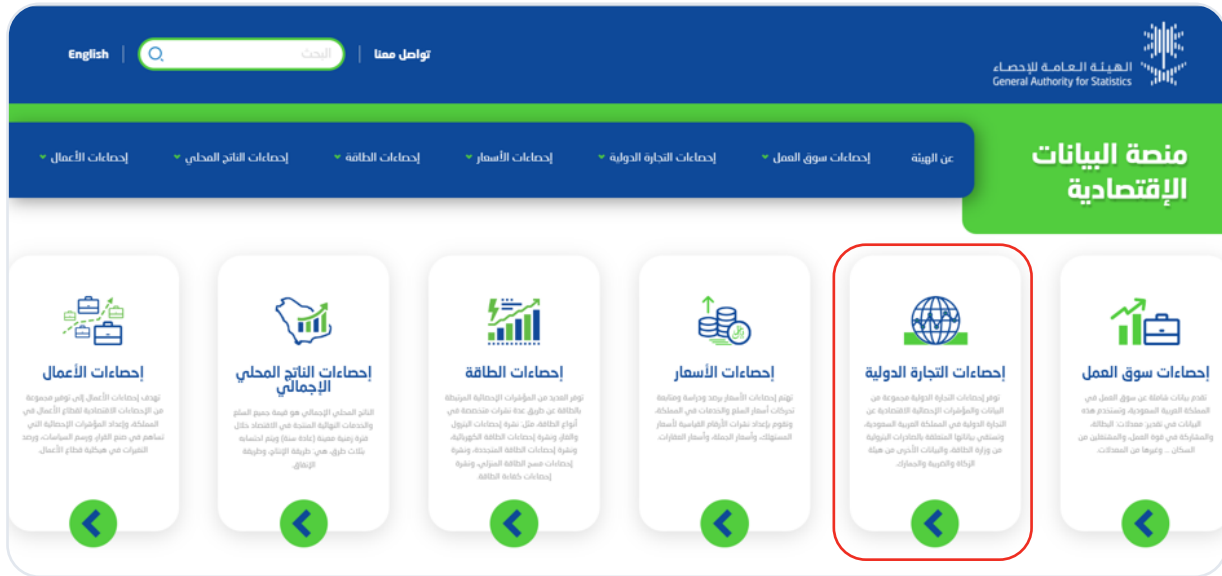
يعرض هذا القسم خمس مؤشرات رئيسة يمكن الوصول إليها مباشرة عن طريق البطاقات، وتوضح كل بطاقة قيمة واسم المؤشر بالإضافة إلى تاريخ آخر تحديث له.
(ملاحظة: مصدر مؤشر عدد السكان هو تعداد السعودية ٢٠٢٢. ولذلك لا يتم تحديثه دورياً).

5. المعلومات الأخرى

يقع هذا القسم في الشريط السفلي للصفحة ويقدم معلومات مفيدة حول السياسات المستخدمة في منصة البيانات الإحصائية التي يتم تطبيقها عند استخدام البيانات الإحصائية المتاحة على المنصة، بالإضافة إلى روابط وسائل التواصل الاجتماعي.

2.1.1 الوصول إلى البيانات الإحصائية

يمكن الوصول إلى البيانات الإحصائية من خلال بطاقة الموضوع الإحصائي.



شكل 3 - بطاقة موضوع إحصائي

القسم التالي يصف كيفية استخدام البيانات الإحصائية على المنصة من خلال أدوات وخدمات مختلفة.

2.1.1.1 الاطلاع على البيانات الإحصائية من خلال اللوحات التفاعلية

لاستكشاف البيانات الإحصائية واستخدامها من خلال اللوحات التفاعلية، اتبع الخطوات التالية:

1. حرك المؤشر وانقر فوق بطاقة الموضوع الإحصائي، ليتم عرض الأدوات والخدمات المتاحة.
2. عند النقر على بطاقة الموضوع الإحصائي سيتم توجيهك إلى صفحة تحتوي شرح تفصيلي للموضوع الإحصائي، وكذلك العرض الشجري للمواضيع الفرعية التابعة لهذا الموضوع.



شكل 4 - بطاقة الموضوع الإحصائي (لوحة تفاعلية)

3. يمكن الوصول إلى اللوحات التفاعلية الخاصة بالموضوع الإحصائي من خلال الضغط على قوائم المواضيع الفرعية التابعة للموضوع الإحصائي، والتي تظهر في العرض الشجري عند اختيار اللوحة التفاعلية، وتظهر بطاقة الموضوع الرئيس التابعة له باللون الأبيض، بينما تظهر بطاقة الموضوع الفرعي باللون الأخضر.

شكل 5 - قائمة اللوحات التفاعلية

شكل 6 - لوحة تفاعلية

4. استخدم البيانات في اللوحة التفاعلية عن طريق التفاعل مع المحتوى، ويرجى الاطلاع على قسم لوحة المعلومات التفاعلية للحصول على الميزات المفصلة عنها وطريقة التفاعل معها.

2.1.2 شريط البحث في المواضيع الإحصائية

يعد شريط البحث طريقة أخرى للعثور على البيانات في منصة البيانات الاقتصادية الخاصة بالهيئة العامة للإحصاء. ويتعين على المستخدم إدخال كلمة/كلمات مفتاحية أو اسم البيانات الإحصائية المطلوبة، أو اسم المؤشر الإحصائي المطلوب والنقر فوق أيقونة البحث 🔍 للحصول على النتائج. سيتم سرد نتائج البحث في صفحة منبثقة خاصة بذلك.

لاستخدام البيانات في قائمة النتائج انقر فوق اسم رابط البيان الإحصائي لفتح البيانات.

قيمة الصادرات (مليون دولار أمريكي)	تغير في نسبة الصادرات	تغير في حجم الصادرات
227,994.1	-21.7%	401.4
786,868.2	-34.2%	1,014,862.3

شكل 7 - نتائج البحث باستخدام شريط البحث

2.1.3 الأدوات والخدمات

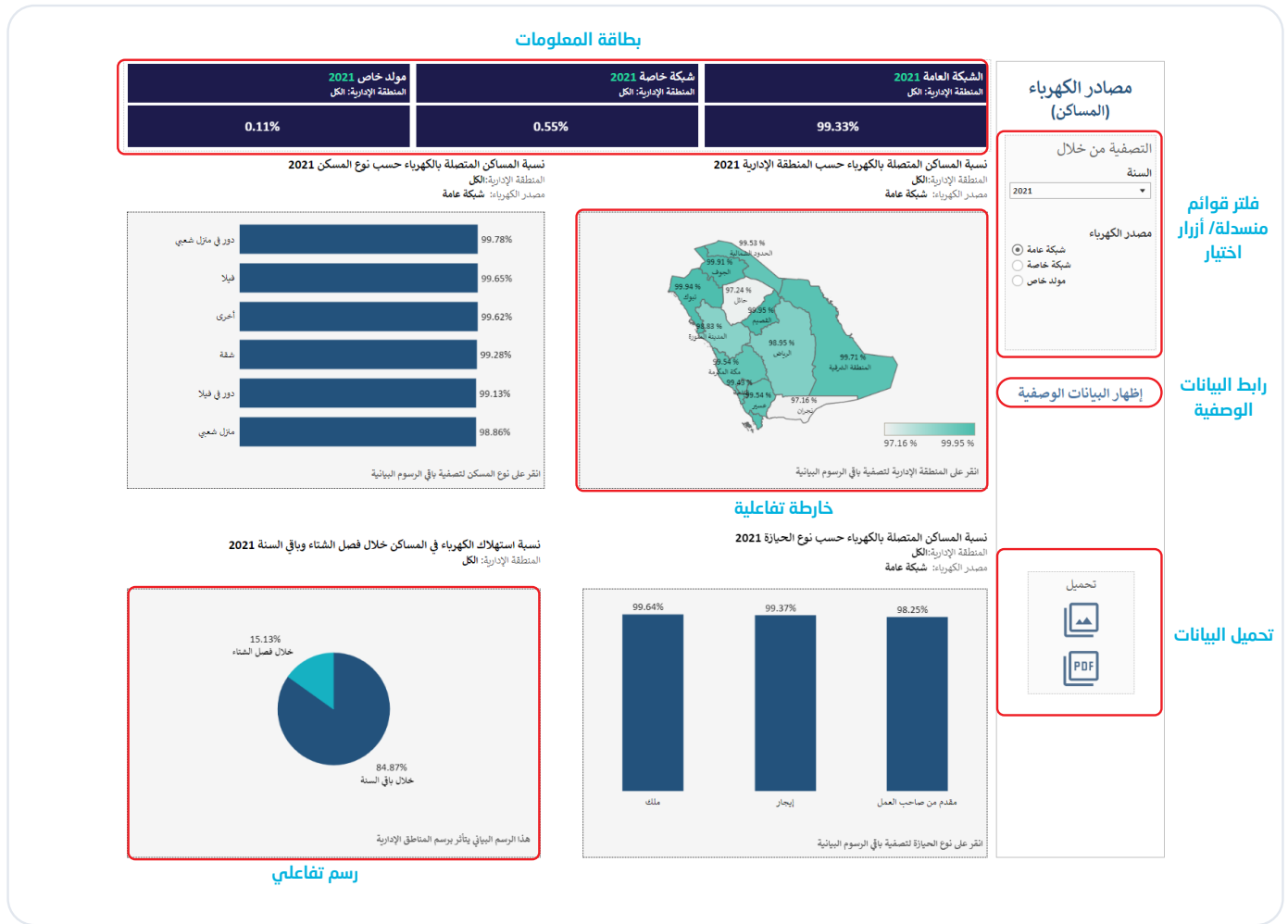
1. اللوحات التفاعلية

اللوحة التفاعلية في منصة البيانات الاقتصادية هي أداة تجمع البيانات الإحصائية من مصادر مختلفة لتوفير تصورات وتحليلات عن البيانات، ويتم تقسيم البيانات وعرضها في رسومات بيانية مختلفة داخل اللوحة التفاعلية، حيث يمكن ذلك المستخدمين من عرض البيانات بطرق مختلفة للإجابة عن الأسئلة التي يطرحونها، ويمكن استخدامها لاتخاذ القرارات القائمة على البيانات.

تتضمن اللوحة التفاعلية في منصة البيانات الاقتصادية الميزات التالية:

- بطاقات المعلومات، التي تعرض حقيقة إحصائية واحدة.
- فلاتر على يمين أو يسار الصفحة بحسب اللغة المستخدمة، وتأتي الفلاتر بأشكال مختلفة مثل قوائم منسدلة للاختيار أو أزرار اختيار فردية (Radio Buttons).

- أنواع مختلفة من الرسوم البيانية التفاعلية، مثل رسوم الأعمدة الرأسية، أو الأفقية، أو الرسوم الخطية التي يمكن التفاعل معها بالنقر عليها لتصفية البيانات، أو التأشير عليها لتوفير معلومات إضافية (رسوم بيانية شريطية، رسوم على شكل أعمدة، رسوم على شكل دوائر، إلخ)، ويمكن التفاعل معها والنقر عليها لتصفية البيانات أو التأشير عليها لتوفير المعلومات.
- خريطة تفاعلية، يمكن النقر عليها لتصفية البيانات على اللوحة التفاعلية.
- الربط بين الرسوم البيانية بحيث تتفاعل بقية الرسوم ذات العلاقة عند النقر على إحداها.
- عرض البيانات الوصفية المطبقة على البيانات في اللوحة التفاعلية.
- خيارات تحميل البيانات (PDF، صورة) في اللوحة التفاعلية أثناء التفاعل معها.



شكل 8 - اللوحة التفاعلية

اتصل بنا

3

- طرق التواصل
- معلومات الاتصال



3. تواصل معنا

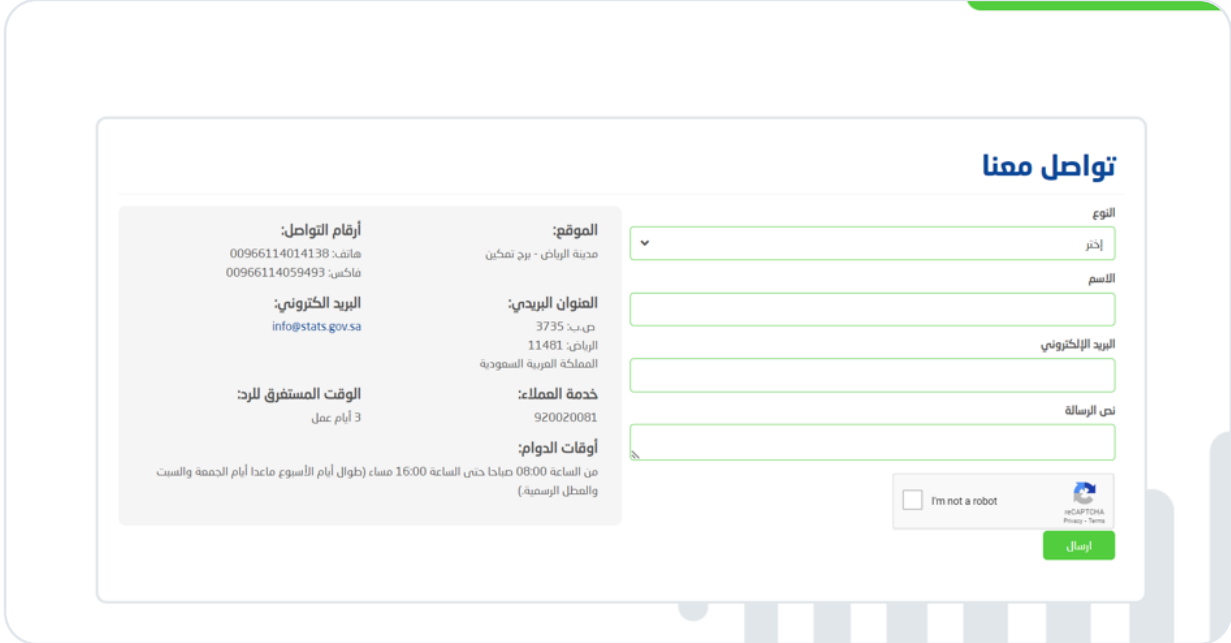
3.1 طرق التواصل

تحتوي هذه الصفحة على طرق للتواصل مع الهيئة العامة للإحصاء، مثل:

- رقم الهاتف.
- عنوان البريد الإلكتروني.

3.2 معلومات الاتصال

تقدم هذه الصفحة طريقة أخرى للتواصل مع الهيئة العامة للإحصاء عن طريق تعبئة معلومات حول كيفية التواصل، حيث يمكن للمستخدم ملء النموذج برسالة / استفسار وإرساله إلى الهيئة.



تواصل معنا

النوع
إختار

الاسم
البريد الإلكتروني

نص الرسالة

أرقام التواصل:
هاتف: 00966114014138
فاكس: 00966114059493
البريد الإلكتروني:
info@stats.gov.sa

الموقع:
مدينة الرياض - برج تمكين

العنوان البريدي:
ص.ب. 3735
الرياض، 11481
المملكة العربية السعودية

خدمة العملاء:
920020081

أوقات الدوام:
من الساعة 08:00 صباحاً حتى الساعة 16:00 مساءً (طوال أيام الأسبوع معاً أيام الجمعة والسبت والمطل الرسمية)

الوقت المستغرق للرد:
3 أيام عمل

أوقات الدوام:
من الساعة 08:00 صباحاً حتى الساعة 16:00 مساءً (طوال أيام الأسبوع معاً أيام الجمعة والسبت والمطل الرسمية)

I'm not a robot

ارسال

شكل 9 - اكتب لنا

• الحقول التي يتم تمييزها بعلامة نجمة إلى جانب الحقل في النموذج هي إجبارية ويجب تعبئتها.

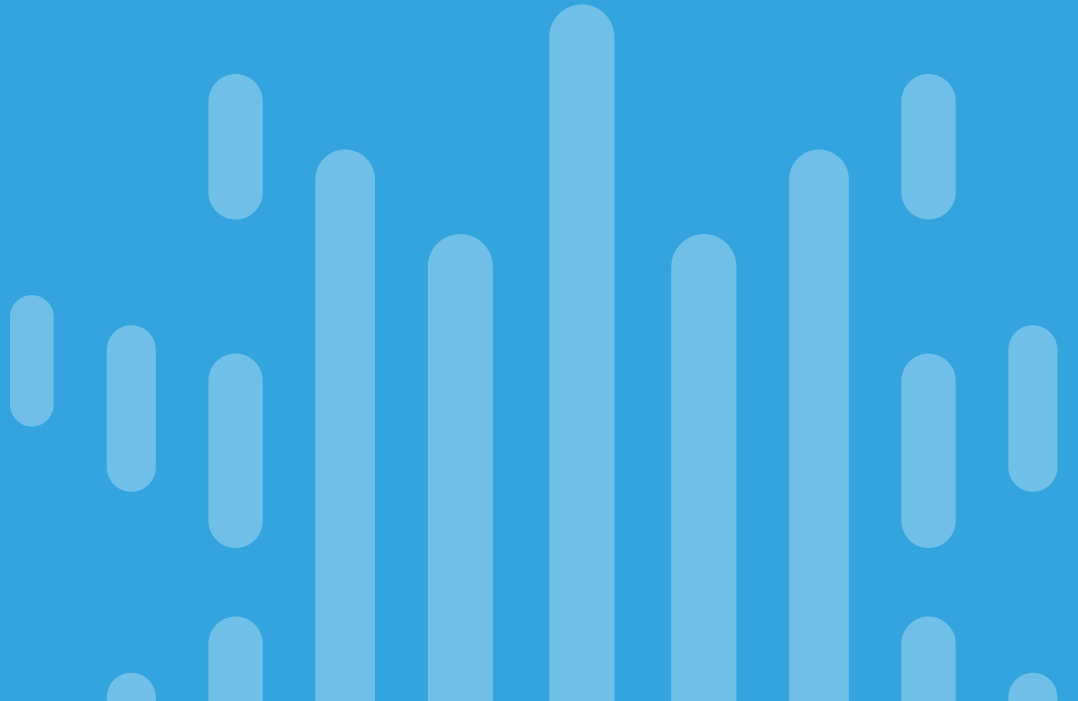
• يجب ملء الحقول الإجبارية في النموذج حتى يتم تفعيل زر إرسال.



معلومات أخرى

4

- سياسة الخصوصية
- سياسة الاستخدام
- رضا العملاء
- التواصل الاجتماعي



4 معلومات أخرى

4.1 سياسة الخصوصية

تهدف الهيئة العامة للإحصاء إلى تقديم خدمة ذات جودة ممتازة للعملاء، وقد تم صياغة سياسة الخصوصية لمساعدة العملاء على فهم طبيعة البيانات التي تتيحها الهيئة عبر منصة البيانات الاقتصادية، ويمكن للمستخدم الوصول إلى سياسة الخصوصية عن طريق النقر على رابط سياسة الخصوصية في الجزء السفلي من الصفحة الرئيسية، كما هو موضح داخل المربع الأحمر في الشكل أدناه.

4.2 سياسة الاستخدام

يخضع العملاء الذين يستخدمون منصة البيانات الاقتصادية الخاصة بالهيئة العامة للإحصاء لسياسة الاستخدام. ويمكن الوصول إلى سياسة الاستخدام والاطلاع عليها عن طريق النقر على رابط سياسة الاستخدام في الجزء السفلي من الصفحة الرئيسية للحصول على معلومات حول سياسة الاستخدام.

4.3 رضا العملاء

أسفل كل صفحة يوجد نموذج يمكن المستخدمين من المشاركة في استطلاع عن مستوى رضاهم عن الخدمة المقدمة عن طريق المنصة، ويتم جمع الآراء من قبل الهيئة العامة للإحصاء بغرض تحسين وتطوير المنصة.

4.4 التواصل الاجتماعي

تحتوي الصفحة الرئيسية على أيقونات منصات التواصل الاجتماعي، عند الضغط على أي منها يتم نقل المستخدم إلى حساب الهيئة العامة للإحصاء على المنصة المختارة.

الاستبيان

ما هو تقييمك للصفحة؟

راضي تماماً

راضي

نوعاً ما راضي

نوعاً ما غير راضي

غير راضي

غير راضي تماماً

تعليق

إرسال

تواصل معنا | خريطة الموقع | سياسة الخصوصية | سياسة الاستخدام

جميع الحقوق محفوظة للهيئة العامة للإحصاء © 2023

الهيئة العامة للإحصاء
General Authority for Statistics

شكل 10 - سياسة الخصوصية



الهيئة العامة للإحصاء
General Authority for Statistics

المنصة الاقتصادية
دليل المستخدم
2024

stats.gov.sa